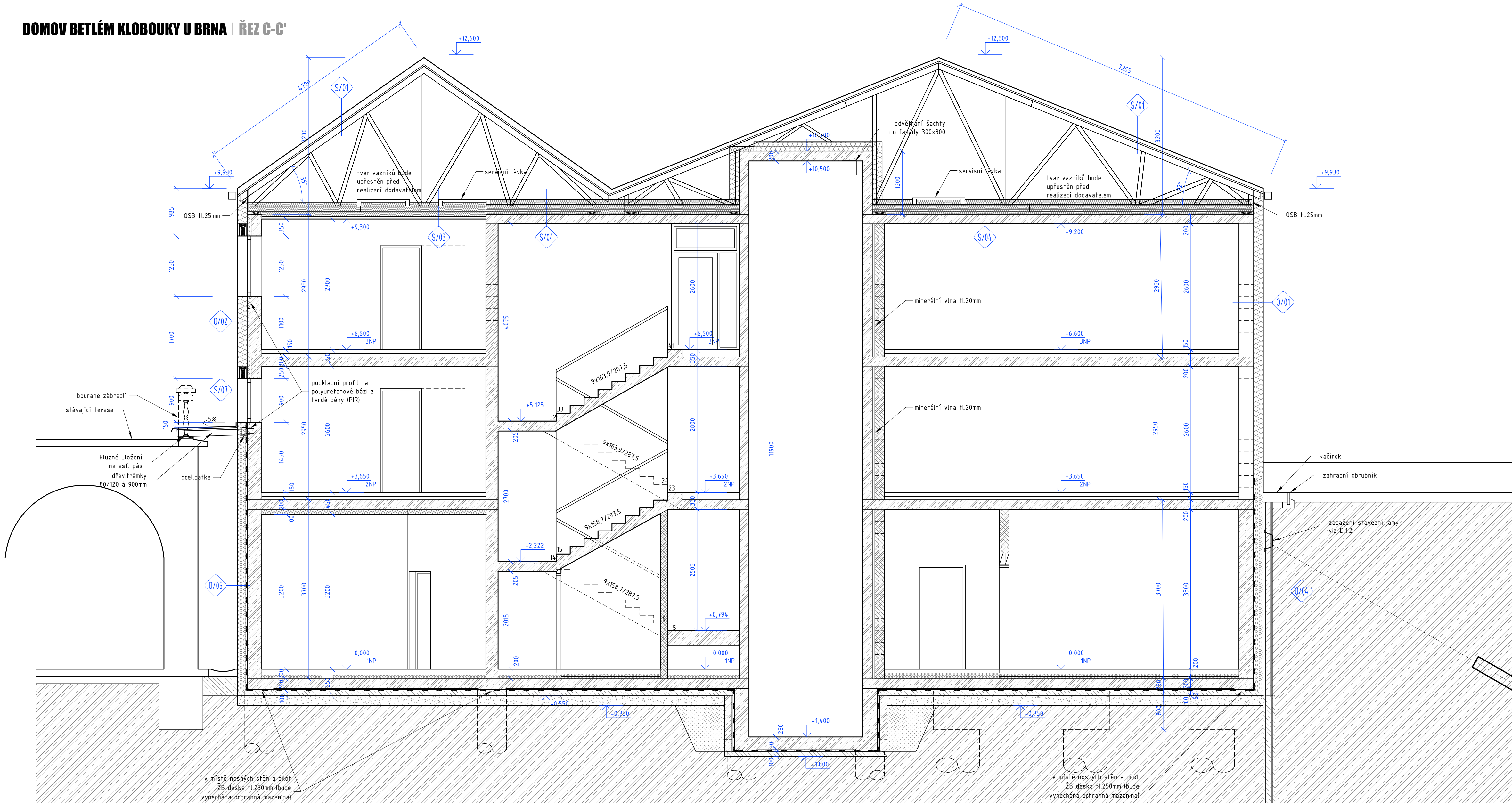


DOMOV BETLÉM KLOBOUKY U BRNA | ŘEZ C-C'



LEGENDA MATERIÁLŮ

- NOSNÉ BROUŠENÉ KERAMICKÉ TVÁRNICE 30, PEVNOST 12,5MPa, MALTA PRO TENKOU SPÁRU
- NOSNÉ KERAMICKÉ TVÁRNICE 25, VZDUCHOVÁ NEPRŮZVUČNOST MIN 5 PEVNOST 20MPa, MALTA M10
- NENOSNÉ BROUŠENÉ KERAMICKÉ TVÁRNICE AKU 21, VZDUCHOVÁ NEPI MALTA PRO TENKOU SPÁRU
- NENOSNÉ KERAMICKÉ TVÁRNICE AKU 20, VZDUCHOVÁ NEPRŮZVUČNOST MALTA VÁPNOCEMENTOVÁ
- NENOSNÉ BROUŠENÉ KERAMICKÉ TVÁRNICE 14 MALTA PRO TENKOU SPÁRU
- NENOSNÉ BROUŠENÉ KERAMICKÉ TVÁRNICE 8 MALTA PRO TENKOU SPÁRU
- OBEZOŮVKY Z AUTOKLÁVOVANÉHO PÓROBETONU TL. 50,150 A 200MM MALTA PRO TENKOU SPÁRU
- STÁVAJÍCÍ KONSTRUKCE ZDĚNA, VYSPRAVENÁ
- TEPELNÁ IZOLACE KONKRETNĚ VIZ 0.11-02\_SKLADBY KONSTRUKCÍ
- TEPELNÁ IZOLACE KONKRETNĚ VIZ 0.11-02\_SKLADBY KONSTRUKCÍ
- HYDROIZOLACE / PAROZÁBRANA KONKRETNĚ VIZ 0.11-02\_SKLADBY KONSTRUKCÍ
- ŽELEZOBETONOVÁ KONSTRUKCE KONKRETNĚ VIZ 0.12
- PROSTÝ BETON KONKRETNĚ VIZ 0.12
- ŠTĚRKOVÝ PODSYP KONKRETNĚ VIZ 0.11-02\_SKLADBY KONSTRUKCÍ
- ZEMINA PŮVODNÍ
- ZEMINA NASTYPANÁ

0,000 = 237,850 m n. m. B.p.v.

generální projektant

projektant části

**A99** Atelier 99 s.r.o.  
Purkyňova 71/99  
612 00 Brno

architekt Ing. arch. Radim Lička

vypracoval Ing. Roman Vrba

HIP Ing. Roman Vrba

kreslil Ing. Roman Vrba

kontroloval Ing. Josef Pirochta

zodp. projektant Ing. Roman Vrba

místo stavby Čísarova 394/27, 691 72 Klobouky u Brna, p.č. 1366, 1369/1, 1369/2

DOMOV BETLÉM KLOBOUKY U BRNA

název stavby

SO 100

objekt

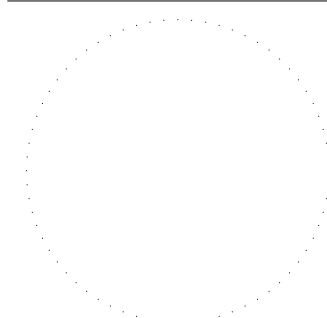
D.1.1 ARCHITEKTONICKO-STAVEBNÍ

část

ŘEZ C-C'

název dokumentu

pare číslo



dokument 17-03

datum 06/2018

formát 8 x A4

stupeň DPS

revize 00

měřítka 1:50

číslo přílohy 203